

## LUMIÈRES

4 tubes composés de 360 LED RGB chacun équipent les 16 piliers de la Place, soit plus de 23.000 LED.

Chaque tube peut-être piloté et colorisé individuellement, ou par groupe de 4 dans un pilier, ou tous ensemble simultanément. Pendant le spectacle, extinction automatique des spots blancs de la Ville situés au sommet des piliers.

## SON

6 hauts-parleurs de 400W, soit 2.400W au total. Ils sont placés dans les 2 piliers centraux de la place, et orientés sur celle-ci principalement. Le volume audio peut-être adapté manuellement(\*). La fréquence large des hauts-parleurs permet de jouer tout type de musiques, de voix, et de bruitages. Chaque son est enregistré dans les modules électroniques de commande.

## CONTRÔLE ET COMMUNICATION

Chaque pilier est équipé d'un boîtier de contrôle autonome, un pilier défaillant ne bloque pas le spectacle. Ces boîtiers sont équipés d'un module électronique pouvant être pilotés par radio via un simple PC.

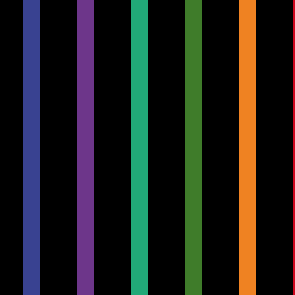
## SPECTACLE AUTOMATIQUE OU MANUEL

Le scénario d'un spectacle, séquence de sons et lumières, peut être enregistré dans l'ensemble des piliers pour devenir automatique à l'heure ou aux heures souhaitées.

Le spectacle peut aussi être contrôlé manuellement depuis le centre de la place via notre PC radio, et donc pouvoir gérer à la demande l'ensemble des tubes LED, individuellement ou en groupe(s), et les sons préalablement enregistrés.



COPAREYE asbl - Bld Piercot, 28  
B-4000 Liège  
info@copareye.be  
www.copareye.be



au coeur de Liège

# FAITES CONNAÎTRE VOS PROJETS PAR UN SPECTACLE!



PLACE SAINT LAMBERT

# La Côparèye



Les Heures enchantées de Liège proposent tous les soirs de l'année, un jacquemart sonore et visuel diffusé sur la place Saint-Lambert à Liège (20 h 55 et 21 h 55). Il offre aux Liégeois et aux visiteurs l'occasion d'entendre, comme il y a 600 ans, le son profond et rassurant de la Côparèye, la plus belle et la plus grosse cloche que la Cité ardente ait jamais eue. En guise d'introduction au son de la Côparèye, les piliers de la place s'allument deux par deux, au son de huit extraits musicaux de compositeurs liégeois du Xe au XXIe siècle. Durant l'animation du jacquemart, chaque musique est présentée par quelques mots.

*Photography by Thierry Lechanteur / copyright © 2012 www.lechanteur.be*

VOS ORGANISATIONS  
SON & LUMIERES  
PERMANENTS

Place Saint-Lambert, Liège

Toutes vos idées peuvent vivre et se manifester, sur cette place, centrale et mythique, faites-nous part de votre projet, nous en étudierons les modalités ensemble.

[info@copareye.be](mailto:info@copareye.be)



\* La nature de l'œuvre et ses parrains n'autoriseront que des projets et contenus audio (musiques, textes, bruitages) légaux et non discriminatifs. Une autorisation de la Ville de Liège sera nécessaire. Les droits d'auteur seront à respecter (ex Sabam). Un habillage ou une personnalisation temporaire des piliers ou de la place sera envisageable.

Ces précisions légales sont nécessaires. Mais laissez la bride sur le cou à votre imagination. Parlez-nous en; ensemble, nous ferons connaître vos projets!

